

Concours général 2005

Difficultés techniques posées pour la réalisation de la trémie doseuse

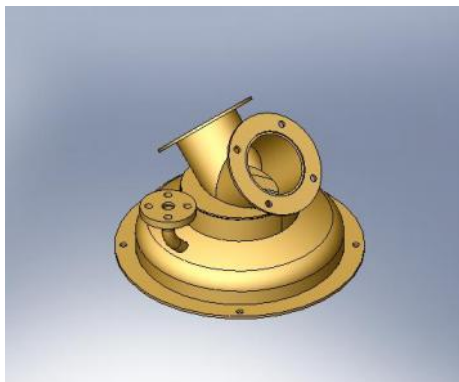


TUYAUTERIE :

Assemblage des éléments de la tuyauterie : Respect des contraintes dimensionnelles

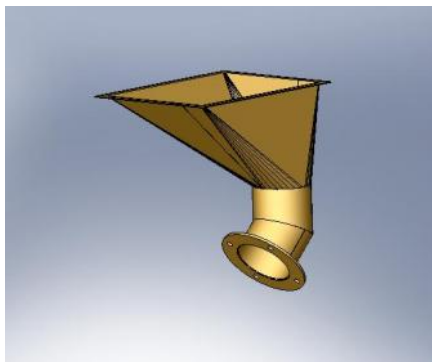
CORPS :

Mise en forme du cône Rep. 1.1 par plis successifs.



FOND :

Traçage des tubes Rep. 2.4 à l'aide d'un gabarit extérieur
Découpage après traçage.



TREMIE :

Mise en forme d'une surface composée à bases hors axes.
Difficultés spécifiques liés au travail de l'innox.

Exploitations techniques :

<u>Exploitations techniques</u>	<u>Niveau BEP :</u>	<u>Niveau BAC PRO :</u>
<u>Tuyauterie</u>		
Assemblage des éléments		X
<u>Corps</u>		
Mise en forme du cône	X	X
<u>Fond</u>		X
Traçage des tubes	X	X
<u>Trémie</u>		
Mise en forme de la surface composée		X
Travail de l'innox		X